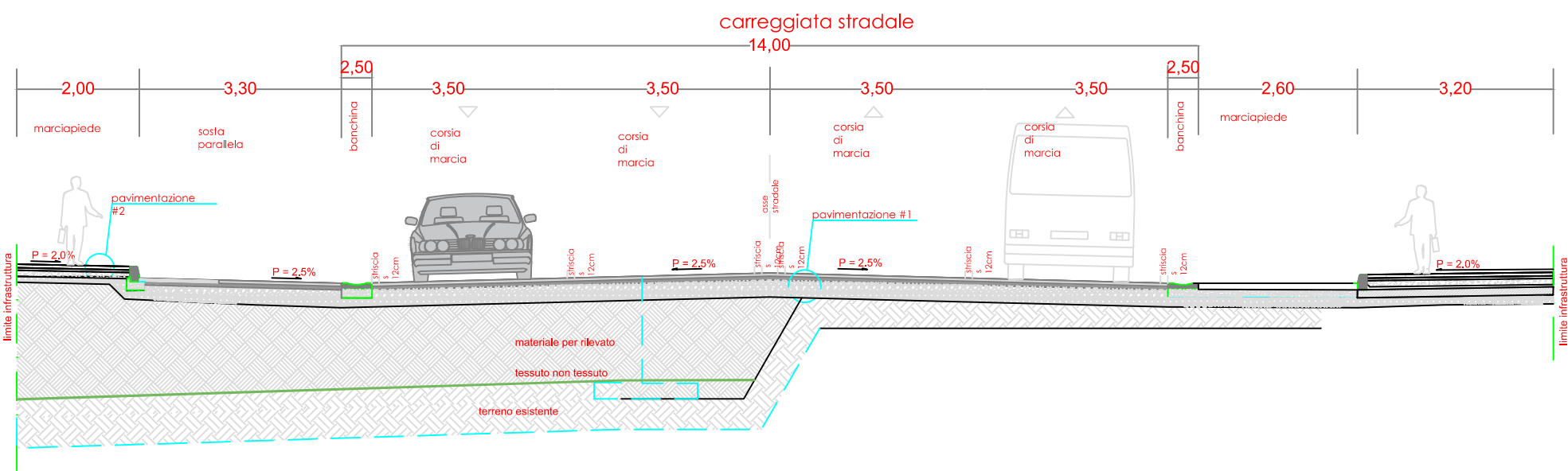
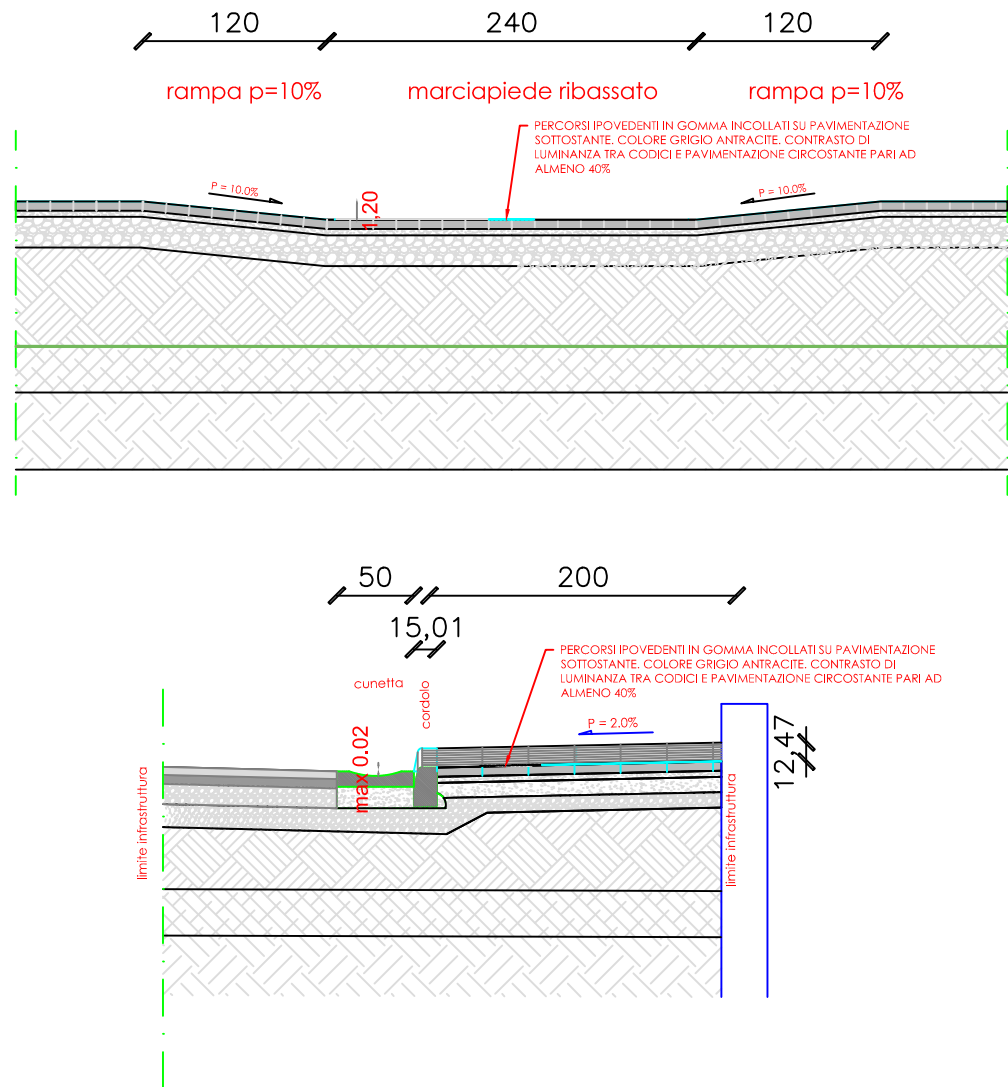


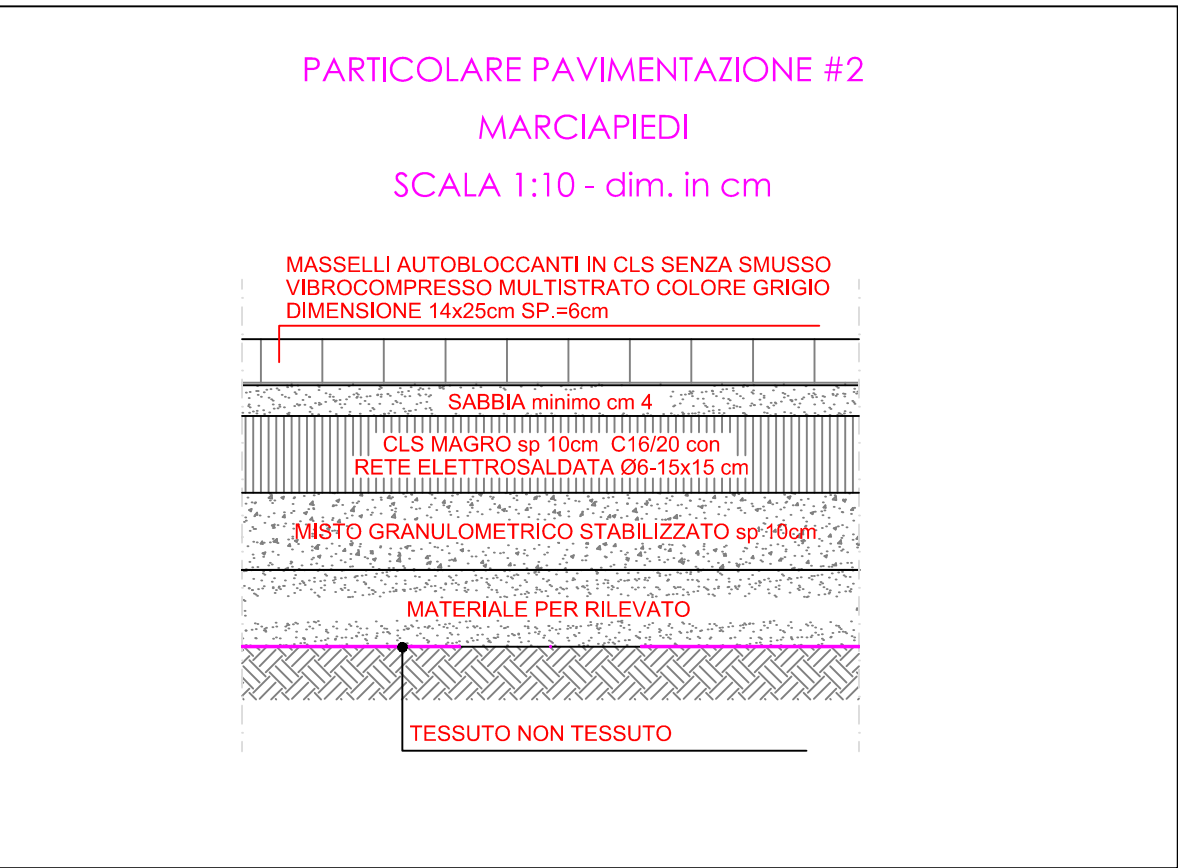
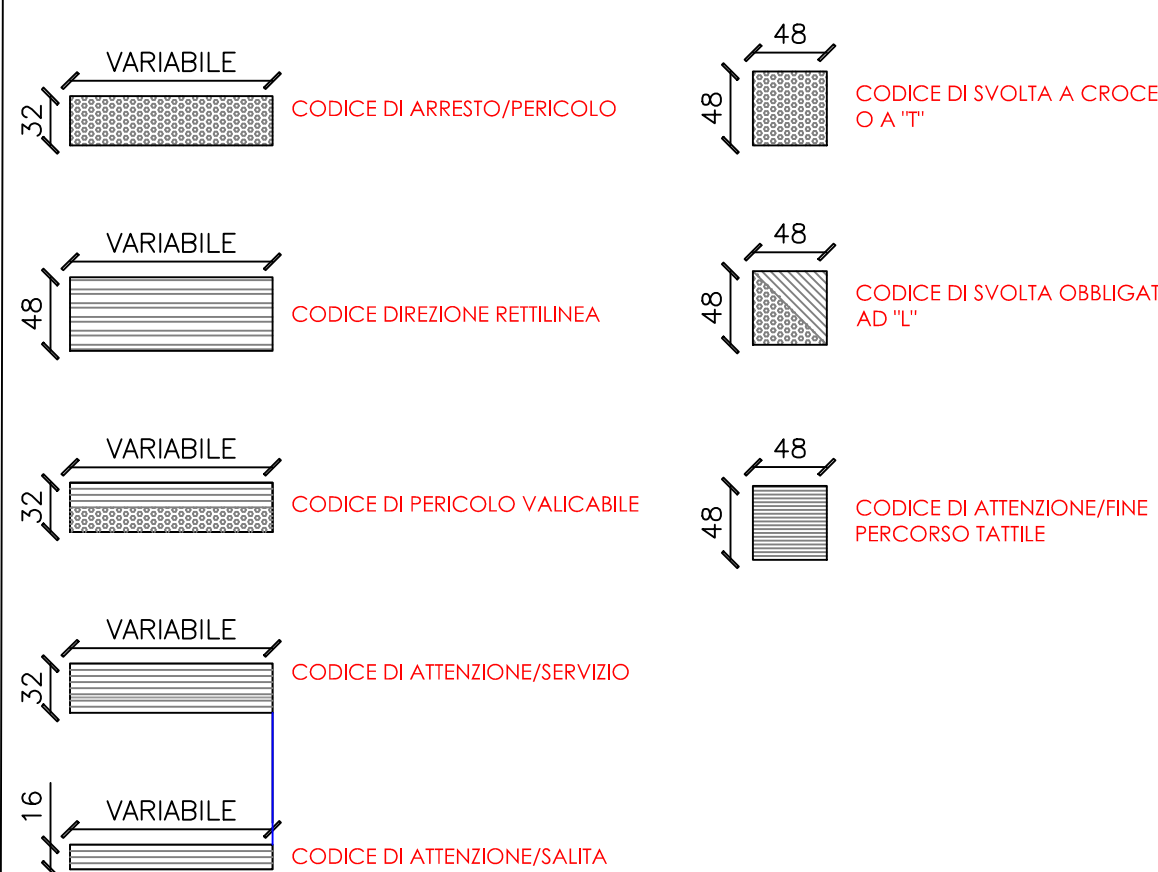
Sezione AA' - Via delle Tofane scala 1:20



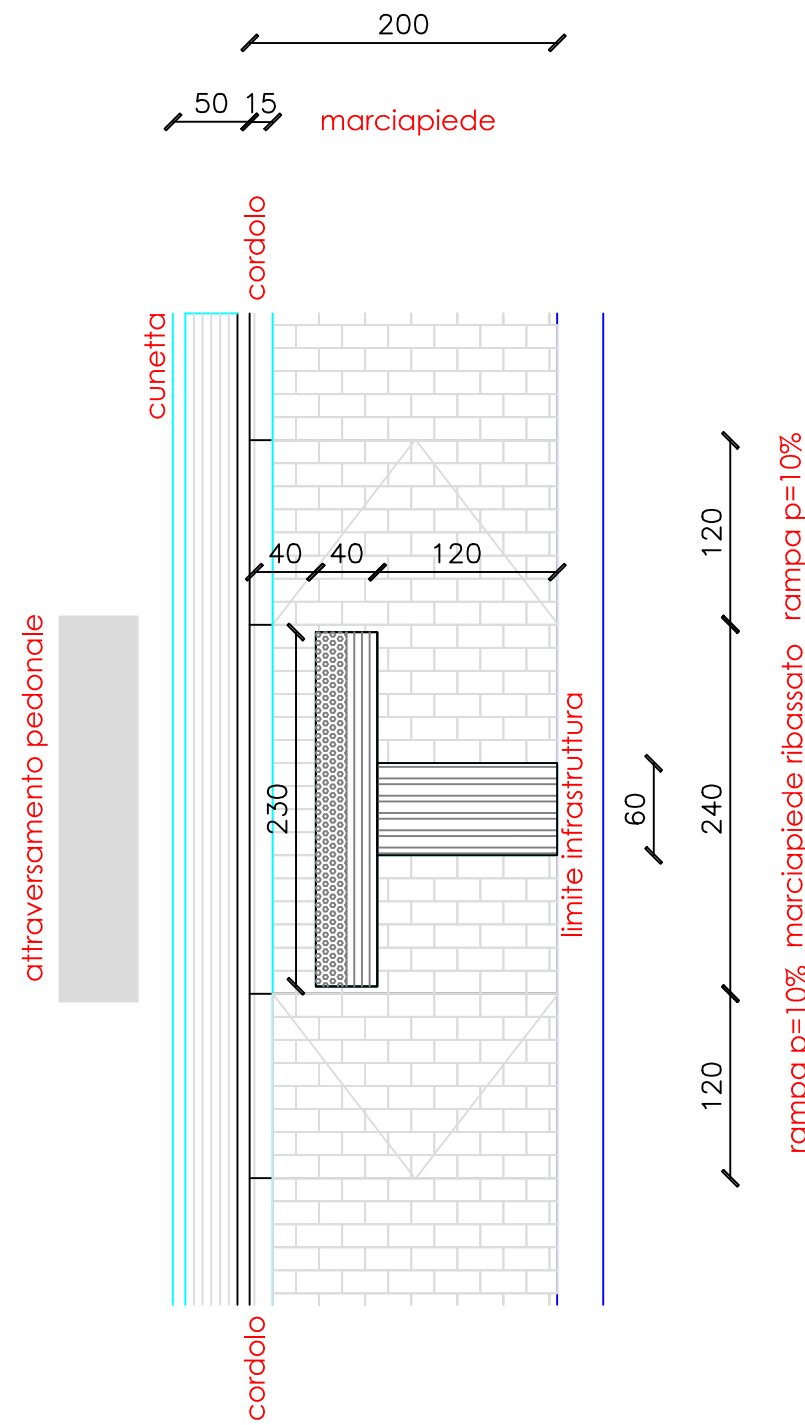
Particolare Pavimentazione per ipovedenti



Codici di pavimentazione incollati su pavimentazione sottostante
Contrasto di luminanza tra codici e pavimentazioni 40%



Particolare Rampa disabili



COMUNE DI SALERNO COMPARTO EDIFICATORIO CR_28 PROGETTO ESECUTIVO LOTTO 3

OPERE DI URBANIZZAZIONE PRIMARIA E SECONDARIA



protocollo:

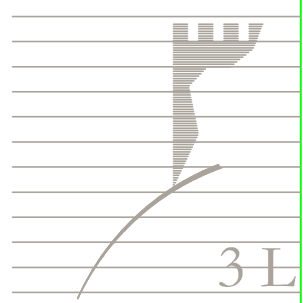
titolo elaborato:

VIABILITA' DI COMPARTO - SEZIONI
TIPOLOGICHE E PARTICOLARI

Consorzio Il Girasole:

Il Presidente : ing. Francesco Tortora;

Studio di Ingegneria Architettura Urbanistica



elaborato n°:
U.L3.S.2

data:

progettisti
ing. Sergio Landi
ing. Francesco Tortora

scala:

consulente
ing. Carmine Papa Baldo

varie

STUDIO ING. SERGIO LANDI: VIA T. TASSO,85 CAP 84121 SALERNO
tel: 089 331523 email:ing.landisergio@gmail.com